

(♩:240)

- S A Z -

Me rak bu ya bir ta nem ne re ler de ge zer sin

gü ze le çık mış a dın han gi yön de e ser sin

- S A Z -

Bir ya ra maz kuş gi bi u çar ken sen gök ler de

el sal la rım gel gel u zak la şır gi der sin

- S A Z -

Bir ya ra maz kuş gi bi u çar ken sen gök ler de

el sal la rım gel gel u zak la şır gi der sin ...



- SAZ -



Bel ki de ü mit do lu çi çek li yol lar da sın



mut lu sun di le ğin ce yem ye şil dal lar da sın



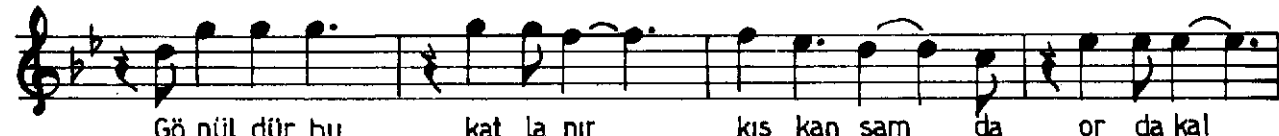
gö nül dür bu kat la nır kıs kan sam da or da kal



kal gel me gel me gel me gü la çan dal lar da kal



- SAZ -



Gö nül dür bu kat la nır kıs kan sam da or da kal



kal gel me gel me gel me gü la çan dal lar da kal

Merak bu ya bir tanem nerelerde gezersin  
Güzele çıkmış adın hangi yönde esersin  
Bir yaramaz kuş gibi uçarken sen göklerde  
El sallarm gel, gel, gel uzaklaşır gidersin

Belki de ümit dolu çiçekli yollardasın  
Mutlusun dilediğince yemyeşil dallardasın  
Gönüldür bu katlanır kıskansam da orda kal  
Kal gelme, gelme, gelme gül açan dallarda kal